



**zabezpieczenia ogniochronne
konstrukcji budowlanych**

mcr **TECWOOL F** ▶

natryskowy system zabezpieczeń ogniochronnych

Aprobata Techniczna ITB AT-15-9682/2016
Certyfikat Zgodności ITB-2468/W
Krajowa Deklaracja Właściwości Użytkowych KDWU/HZ/03/2017
Europejska Ocena Techniczna ETA 11/0185
Certyfikat Stałości Właściwości Użytkowych 1220-CPD-1110
Deklaracja Właściwości Użytkowych TCRS-TW-01
Raporty z badań akustycznych ITB: LZF02-00990/15/R179NZF
oraz LZF00-01434/19/Z00NZF

mcr Tecwool F zapewnia uzyskanie klas odporności:

- R15 do R240 stalowym elementem konstrukcji o współczynniku masywności $U/A \leq 400 \text{ m}^{-1}$,
- R30 do R240 elementem żelbetowym,
- REI60 i REI120 stropom belkowo-pustakowym,
- REI120 stropom żelbetowym na blasze trapezowej.

Natryskowy system mcr Tecwool F przeznaczony jest do zabezpieczenia ogniochronnego elementów konstrukcji stalowych, elementów żelbetowych, jak również stropów żelbetowych na blasze trapezowej oraz stropów belkowo-pustakowych wewnątrz obiektów.

System mcr Tecwool F, poza swoją podstawową funkcją ogniochronną, może być również z powodzeniem stosowany jako tynk akustyczny (dźwiękochłonny), zdolny do rozpraszania dźwięku i ograniczania odbić energii dźwiękowej od powierzchni zabezpieczanych przegród. Grubość tynku wpływa bezpośrednio na absorpcję akustyczną. Im wyższa grubość, tym lepsze pochłanianie dźwięku. Ważone współczynniki pochłaniania dźwięku w zależności od grubości zaprawy dźwiękochłonnej, wyrażone zgodnie z normą PN-EN ISO 11654:1999, przedstawia tabela:



grubość [mm]	ważony współczynnik pochłaniania dźwięku α_w	klasa dźwiękochłonności
16	0,50 (H)	D
26	0,75	C
55	0,95	A

◀ mcr **ISOVERM 825/** mcr **TECWOOL 825**

natryskowy system zabezpieczeń ogniochronnych

Aprobata Techniczna ITB AT-15-8196/2016
Certyfikat Zgodności ITB-1918/W
Krajowa Deklaracja Właściwości Użytkowych KDWU/HZ/01/2017
Krajowa Ocena Techniczna ITB-KOT-2021/1717

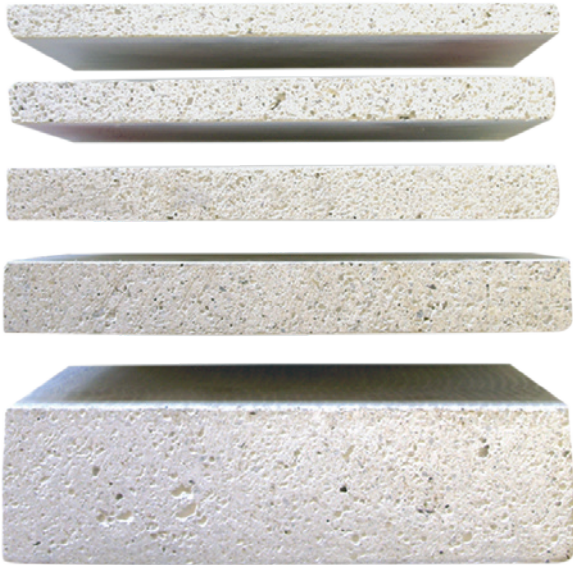
mcr Isoverm 825 zapewnia uzyskanie klas odporności:

- R15 do R240 stalowym elementem konstrukcji o współczynniku masywności $U/A \leq 400 \text{ m}^{-1}$.

Natryskowy system mcr Isoverm 825 przeznaczony jest do zabezpieczenia ogniochronnego elementów konstrukcji stalowych i żelbetowych wewnątrz i na zewnątrz obiektów budowlanych w tym narażonych na oddziaływania termiczne pożarów węglowodorowych oraz konstrukcji tunelowych.

Odporność ogniową systemu zapewnia właściwy dobór grubości natryskiwanej masy w zależności od współczynnika masywności przekroju zabezpieczanego elementu, wymaganej klasy odporności ogniowej oraz temperatury krytycznej stali.





◀ mcr **TECBOR**

systemy płyt magnezowych (MgO)

Europejska Ocena Techniczna ETA-18/1017
 Certyfikat Stałości Właściwości Użytkowych 1220-CPR-1912
 Deklaracja Właściwości Użytkowych TCRS-TB-03

Płyty zapewniają uzyskanie klas odporności:

- R30-R240 stalowym elementom konstrukcji o współczynniku masywności $U/A \leq 498 \text{ m}^{-1}$,
- EI30-EI120 trasom kablowym,
- EI120 kanałom wentylacyjnym,
- EIS120 kanałom oddymiającym,
- EI60-EI180 ścianom działowym i okładzinom ściennym,
- EI90-EI120 sufitom podwieszanym i okładzinom sufitowym,
- EI60-EI120 ścianom kurtynowym,
- REI60-REI240, RWS120-RWS180, RABT-ZTV 170, RWS/HCM 120-180 zabezpieczeniom konstrukcji tuneli komunikacyjnych,
- R30-R240, REI30-REI240 żelbetowym elementom konstrukcji.

Płyty mcr Tecbor są nowoczesnym materiałem budowlanym przeznaczonym do wykonywania okładzin ogniochronnych elementów budowlanych oraz budowy samodzielnych elementów o deklarowanej klasie odporności ogniowej.

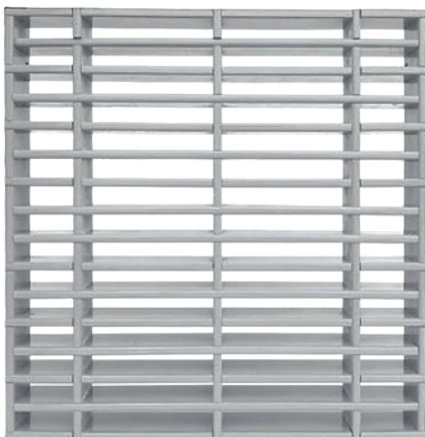
mcr **SILBOARD** ▶

systemy płyt ogniochronnych

Europejska Ocena Techniczna ETA-18/0546
 Certyfikat Stałości Właściwości Użytkowych 1488-CPR-0698/W
 Europejska Ocena Techniczna ETA 19/0736
 Certyfikat Stałości Właściwości Użytkowych 1396-CPR-0188
 Deklaracja Właściwości Użytkowych DOP/HZ/01/2018
 Krajowa Ocena Techniczna ITB-KOT-2018/0560 wydanie 1
 Krajowy Certyfikat Stałości Właściwości Użytkowych 020-UWB-2713/W
 Krajowa Deklaracja Właściwości Użytkowych KDWU/HZ/01/2018
 Krajowa Ocena Techniczna ITB-KOT-2018/0561 wydanie 1
 Krajowy Certyfikat Stałości Właściwości Użytkowych 020-UWB-2738/W
 Krajowa Deklaracja Właściwości Użytkowych KDWU/HZ/01/2019

mcr Silboard to innowacyjne ogniochronne płyty krzemianowo-wapniowe przeznaczone do:

- ▶ budowy samonośnych kanałów wentylacyjnych i oddymiających w klasie EIS120,
- ▶ budowy kanałów kablowych zapewniających ciągłość dostawy energii elektrycznej lub przekazu sygnału przez 30, 60, 90 i 120 minut,
- ▶ wykonywania zabezpieczeń konstrukcji stalowych w klasach R15-R360,



- ▶ budowy nienośnych ścian oddzielenia pożarowego w klasach EI120 oraz EI240,
- ▶ wykonania zabezpieczeń ogniochronnych elementów konstrukcji żelbetowych wzmocnianych taśmami i matami z włókien węglowych w czasie do 120 minut w zależności od temperatury krytycznej kleju.

◀ **TECSEL**

ogniochronne pęczniące kratki wentylacyjne

Kratki Tecsel spełniają wymagania normy EN 1363-1: Badania odporności ogniowej - Część 1: Wymagania ogólne, poświadczone raportem z badania numer 23548, wydanym przez hiszpańskie laboratorium CIDEMCO-TECNALIA.

Klasa odporności ogniowej EI120.

Kratki Tecsel umożliwiają swobodny obieg powietrza w temperaturze pokojowej przez element konstrukcyjny (ściany, drzwi, etc.), jednocześnie oferując skuteczną ochronę w przypadku pożaru. Pod wpływem temperatury pęcznią, tworząc warstwę odpornej na uderzenia niepalnej pianki, która - jako warstwa izolacyjna - zapobiega przedostawianiu się płomieni, dymu i gazów pożarowych do pozostałej części budynku nie objętej pożarem.

mcr PS ▶

ogniochronny kołnierz pęczniący

Europejska Ocena Techniczna ETA-17/0676
Certyfikat Stałości Właściwości Użytkowych 1488-CPR-0624/W
Deklaracja Właściwości Użytkowych DoP 84033

Klasa odporności ogniowej EI120.

Kołnierze mcr PS przeznaczone są do zabezpieczenia ogniochronnego przejść przez ściany i stropy:

- ▶ rur palnych o średnicy do 250 mm (PVC-U, PVC-C, PE-HD, PE, ABS, SAN+PVC, PP-R),
- ▶ wiązek rur palnych o średnicy do 75 mm,
- ▶ rur palnych o średnicy do 160 mm przechodzących pod kątem do przegrody,
- ▶ rur palnych w przepustach kombinowanych.



◀ mcr PS-25

ogniochronna opaska pęczniąca w rolce

Europejska Ocena Techniczna ETA-17/0676
Certyfikat Stałości Właściwości Użytkowych 1488-CPR-0624/W
Deklaracja Właściwości Użytkowych DoP 84101

Klasa odporności ogniowej EI120.

Opaski mcr PS-25 przeznaczone są do zabezpieczenia ogniochronnego przejść przez ściany i stropy:

- ▶ rur palnych o średnicy do 250 mm (PVC-U, PVC-C, PE-HD, PE, ABS, SAN+PVC, PP-R),
- ▶ rur niepalnych w izolacji palnej w przepustach kombinowanych.

mcr PS BANDAGE ▶

ogniochronny bandaż pęczniący w rolce

Europejska Ocena Techniczna ETA-18/0171
Certyfikat Stałości Właściwości Użytkowych 1488-CPR-0680/W
Europejska Ocena Techniczna ETA 17/1040
Certyfikat Stałości Właściwości Użytkowych 1396-CPR-0158
Europejska Ocena Techniczna ETA 19/0321
Certyfikat Stałości Właściwości Użytkowych 1396-CPR-0160
Deklaracja Właściwości Użytkowych DoP 84151

Klasa odporności ogniowej EI120.

Bandaże ogniochronne mcr PS BANDAGE są przeznaczone do ogniochronnego uszczelniania mieszanych przejść instalacyjnych rur palnych, pojedynczych kabli lub wiązek kabli oraz rur niepalnych z izolacją, przechodzących przez ściany i stropy.



◀ mcr DUNASEAL

ogniochronna taśma uszczelniająca

Europejska Ocena Techniczna ETA-18/0475
Certyfikat Stałości Właściwości Użytkowych 1488-CPR-0678/W
Deklaracja Właściwości Użytkowych DoP 81400

Klasa odporności ogniowej EI120.

Taśma mcr Dunaseal jest przeznaczona do uszczelniania ogniochronnego szczelin i dylatacji budowlanych do 100 mm, o zdolności przemieszczenia nie większej niż 50%.

mcr DUNABOARD ▶

plyta wełny mineralnej pokryta farbą pęczniejącą

1. mcr Polylock F

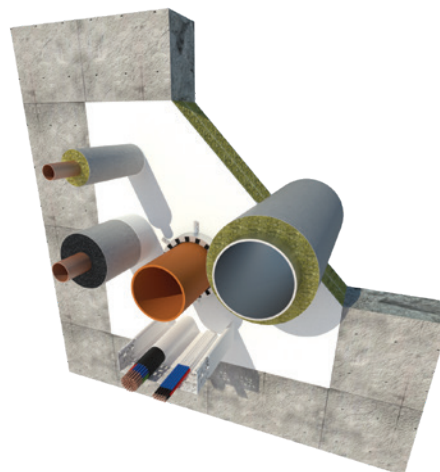
Europejska Ocena Techniczna ETA-18/0171
Certyfikat Stałości Właściwości Użytkowych 1488-CPR-0680/W
Europejska Ocena Techniczna ETA 17/1040
Certyfikat Stałości Właściwości Użytkowych 1396-CPR-0158
Deklaracja Właściwości Użytkowych DoP 81282

2. mcr Polylock Elastic

Europejska Ocena Techniczna ETA-18/0169
Certyfikat Stałości Właściwości Użytkowych 1488-CPR-0701/W
Europejska Ocena Techniczna ETA 19/0321
Certyfikat Stałości Właściwości Użytkowych 1396-CPR-0160
Deklaracja Właściwości Użytkowych DoP 81500

Klasa odporności ogniowej EI120.

Płyty mcr Dunaboard to płyty wełny mineralnej fabrycznie pokryte warstwą farby mcr Polylock F lub mcr Polylock Elastic. Przeznaczone są do zabezpieczenia ogniochronnego przepustów instalacyjnych w systemie mcr Polylock.



◀ mcr POLYLACK F

ogniochronna farba pęczniejąca

Europejska Ocena Techniczna ETA-18/0171
Certyfikat Stałości Właściwości Użytkowych 1488-CPR-0680/W
Europejska Ocena Techniczna ETA 17/1040
Certyfikat Stałości Właściwości Użytkowych 1396-CPR-0158
Deklaracja Właściwości Użytkowych DoP 81282

Klasa odporności ogniowej EI120.

Farba mcr Polylock F jest przeznaczona do ogniochronnego uszczelniania mieszanych przejść instalacyjnych rur palnych, pojedynczych kabli lub wiązek kabli oraz rur niepalnych z izolacją, przechodzących przez ściany i stropy.

mcr POLYLACK K ▶

ogniochronna pasta pęczniejąca

Europejska Ocena Techniczna ETA-18/0171
Certyfikat Stałości Właściwości Użytkowych 1488-CPR-0680/W
Europejska Ocena Techniczna ETA 17/1040
Certyfikat Stałości Właściwości Użytkowych 1396-CPR-0158
Deklaracja Właściwości Użytkowych DoP 81303

Klasa odporności ogniowej EI120.

mcr Polylock K jest produktem uzupełniającym do farby mcr Polylock F, pełniącym funkcję masy wypełniającej i uszczelniającej. Pasta jest przeznaczona do ogniochronnego uszczelniania mieszanych przejść instalacyjnych rur palnych, pojedynczych kabli lub wiązek kabli oraz rur niepalnych z izolacją, przechodzących przez ściany i stropy.



mcr POLYLACK KG ▶

ogniochronna pasta pęczniająca z grafitem

Europejska Ocena Techniczna ETA-18/0171
Certyfikat Stałości Właściwości Użytkowych 1488-CPR-0680/W
Europejska Ocena Techniczna ETA 17/1040
Certyfikat Stałości Właściwości Użytkowych 1396-CPR-0158
Deklaracja Właściwości Użytkowych DoP 81340

Klasa odporności ogniowej EI120.

mcr Polylack KG jest produktem uzupełniającym do farb mcr Polylack F oraz mcr Polylack Elastic, pełniącym funkcję masy wypełniającej i uszczelniającej. Pasta jest przeznaczona do ogniochronnego uszczelniania mieszanych przejść instalacyjnych rur palnych, pojedynczych kabli lub wiązek kabli oraz rur niepalnych z izolacją, przechodzących przez ściany i stropy.



◀ mcr POLYLACK ELASTIC

ogniochronna elastyczna farba pęczniająca

Europejska Ocena Techniczna ETA-18/0170
Certyfikat Stałości Właściwości Użytkowych 1488-CPR-0679/W
Europejska Ocena Techniczna ETA-18/0169
Certyfikat Stałości Właściwości Użytkowych 1488-CPR-0701/W
Europejska Ocena Techniczna ETA 19/0321
Certyfikat Stałości Właściwości Użytkowych 1396-CPR-0160
Deklaracja Właściwości Użytkowych DoP 81500

Klasa odporności ogniowej EI120.

Farba mcr Polylack Elastic jest przeznaczona do zabezpieczenia ogniochronnego:

- ▶ złączy liniowych oraz szczelin w ścianach i stropach,
- ▶ przepustów kombinowanych - kabli, rur palnych, rur niepalnych, rur niepalnych w izolacji.



mcr POLYLACK W ▶

ogniochronna farba pęczniająca

Europejska Ocena Techniczna ETA-15/0801
Certyfikat Stałości Właściwości Użytkowych 1301-CPR-1145
Deklaracja Właściwości Użytkowych DoP 81230

mcr Polylack W zgodnie z normą EN 13501-2:2007+A1:2009 zapewnia uzyskanie klas odporności:

- R15 do R60 - profile otwarte - słupy i belki,
- R15 do R45 - profile zamknięte okrągłe oraz prostokątne - słupy,
- R15 do R45 - profile zamknięte prostokątne - belki.

System wodnej farby pęczniającej mcr Polylack W przeznaczony jest do wykonywania zabezpieczeń ogniochronnych konstrukcji stalowych wewnątrz obiektów budowlanych.



◀ mcr **POLYLACK A**



ogniochronna farba pęczniająca

Europejska Ocena Techniczna ETA-17/0735
Certyfikat Stałości Właściwości Użytkowych 1301-CPR-1376
Deklaracja Właściwości Użytkowych DoP 81250

mcr PolyLack A zgodnie z normą EN 13501-2:2007+A1:2009 zapewnia uzyskanie klas odporności:

- R15 do R60 - profile otwarte - słupy i belki,
- R15 do R60 - profile zamknięte okrągłe oraz prostokątne - słupy,
- R15 do R60 - profile zamknięte okrągłe oraz prostokątne - belki.

System rozpuszczalnikowej farby pęczniającej mcr PolyLack A przeznaczony jest do wykonywania zabezpieczeń ogniochronnych konstrukcji stalowych wewnątrz obiektów budowlanych.

mcr **POLYLACK WOOD** ▶ **TRANSPARENT**

wodna farba pęczniająca

Klasa reakcji na ogień: B-s2, d0 wg PN-EN 13501-1+A1:2010 zgodnie z raportem klasyfikacyjnym 01933/15/Z00NP.

System wodnej farby pęczniającej mcr PolyLack Wood Transparent przeznaczony jest do wykonywania zabezpieczeń ogniochronnych elementów konstrukcji drewnianych, takich jak krokwie, słupy, rygle oraz elementów wystroju wewnątrz: płyt ściennych z drewna pełnego, sklejki i materiałów drewnopochodnych (łącznie z OSB) wewnątrz budynków.



◀ mcr **POLYLACK WOOD** **BIANCO AQUA**

wodna farba pęczniająca

Klasa reakcji na ogień: B-s2, d0 wg PN-EN 13501-1+A1:2010 zgodnie z raportem klasyfikacyjnym 2887/15/Z00NP.

System wodnej farby pęczniającej mcr PolyLack Wood Bianco Aqua przeznaczony jest do wykonywania zabezpieczeń ogniochronnych elementów konstrukcji drewnianych, takich jak krokwie, słupy, rygle oraz elementów wystroju wewnątrz: płyt ściennych z drewna pełnego, sklejki i materiałów drewnopochodnych (łącznie z OSB) wewnątrz budynków.



SYSTEMY ZABEZPIECZEŃ PRZECIWPOŻAROWYCH

- ▶ zabezpieczenia ogniochronne konstrukcji budowlanych
- ▶ systemy wentylacji pożarowej
- ▶ systemy oddymiania, odprowadzania ciepła i doświateł dachowych



Centrala Gdańsk
ul. Grzegorza z Sanoka 2
80-408 Gdańsk
tel. +48 58 341 42 45
fax +48 58 341 39 85
mercor@mercors.com.pl

Biuro handlowe Warszawa
ul. Grzybowska 2 lok. 79
00-131 Warszawa
tel. +48 22 654 26 55
fax +48 22 654 26 47
warszawa@mercors.com.pl

Biuro handlowe Mikołów
ul. Kolejowa 4
43-190 Mikołów
tel. +48 32 738 49 33
fax +48 32 738 53 15
mikolow@mercors.com.pl

www.mercors.com.pl